

STOFFE

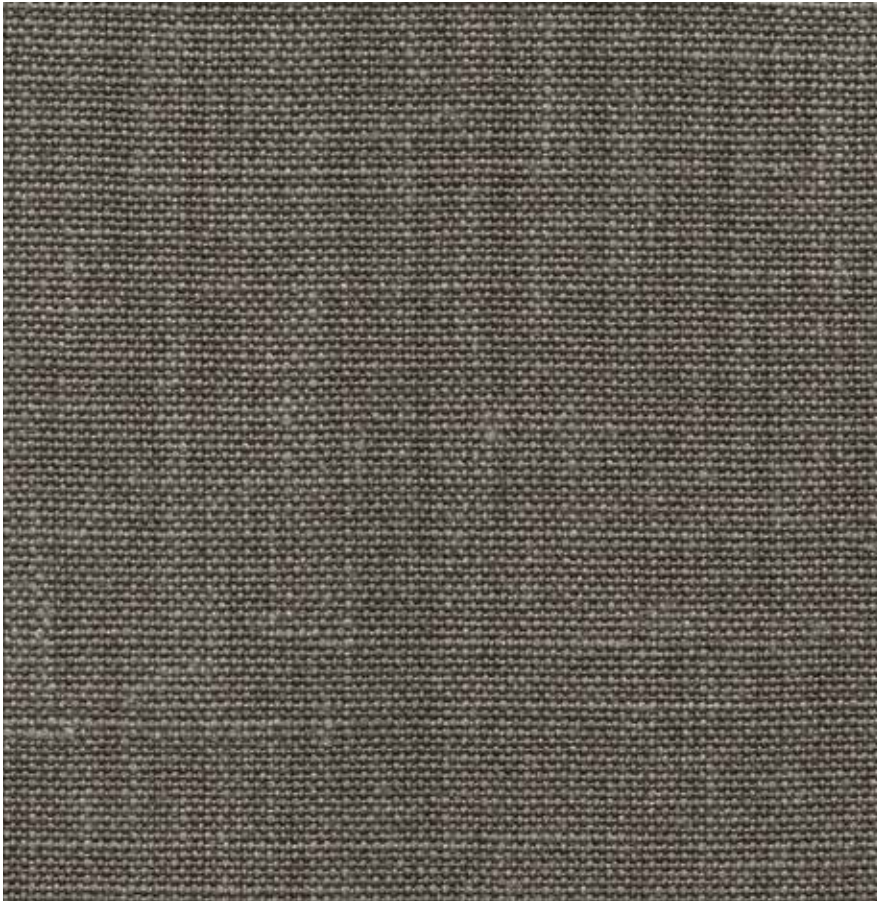
FABRICS

2015 – 2016



STOFFE / FABRICS

ANTWERP (STOFFGRUPPE B / FABRIC GROUP B) 100% LEINEN / LINEN



ANTWERP, SMOKE 13242



ANTWERP, OYSTER 13247



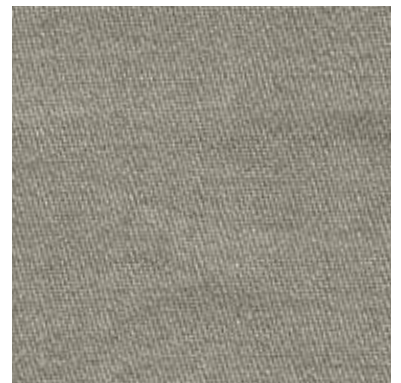
ANTWERP, CARBON 13274

**DENIM (STOFFGRUPPE B / FABRIC GROUP B)
100% GEWASCHENES LEINEN / WASHED LINEN**



DENIM, INDIGO 0002

**RAY (STOFFGRUPPE B / FABRIC GROUP B)
100% GEWASCHENES LEINEN / WASHED LINEN**



RAY, OYSTER 6083



RAY, MIDNIGHT 6080

STOFFE / FABRICS

BRASILIA (STOFFGRUPPE B / FABRIC GROUP B) 23% LEINEN / LINEN, 20% BAUMWOLLE / COTTON, 20% WOLLE / WOOL, 19% POLYAMID / POLYAMIDE, 11% SEIDE / SILK, 7% BAMBUS / BAMBOO



BRASILIA, MULTI



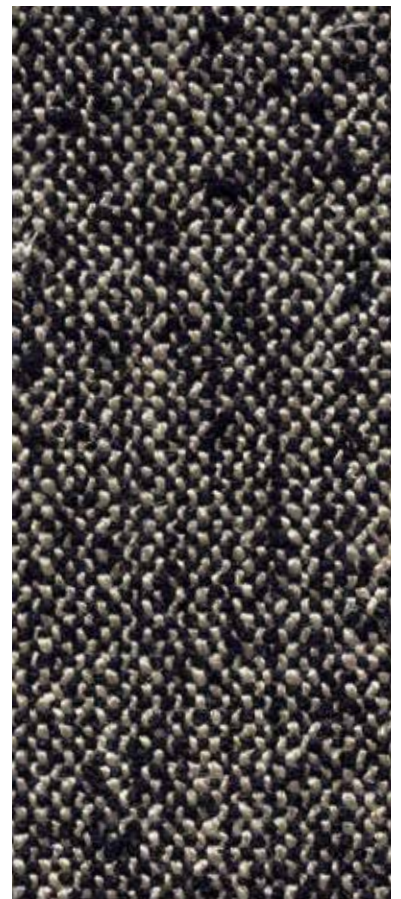
BRASILIA, FOGO



BRASILIA, ECRU



BRASILIA, AZUL

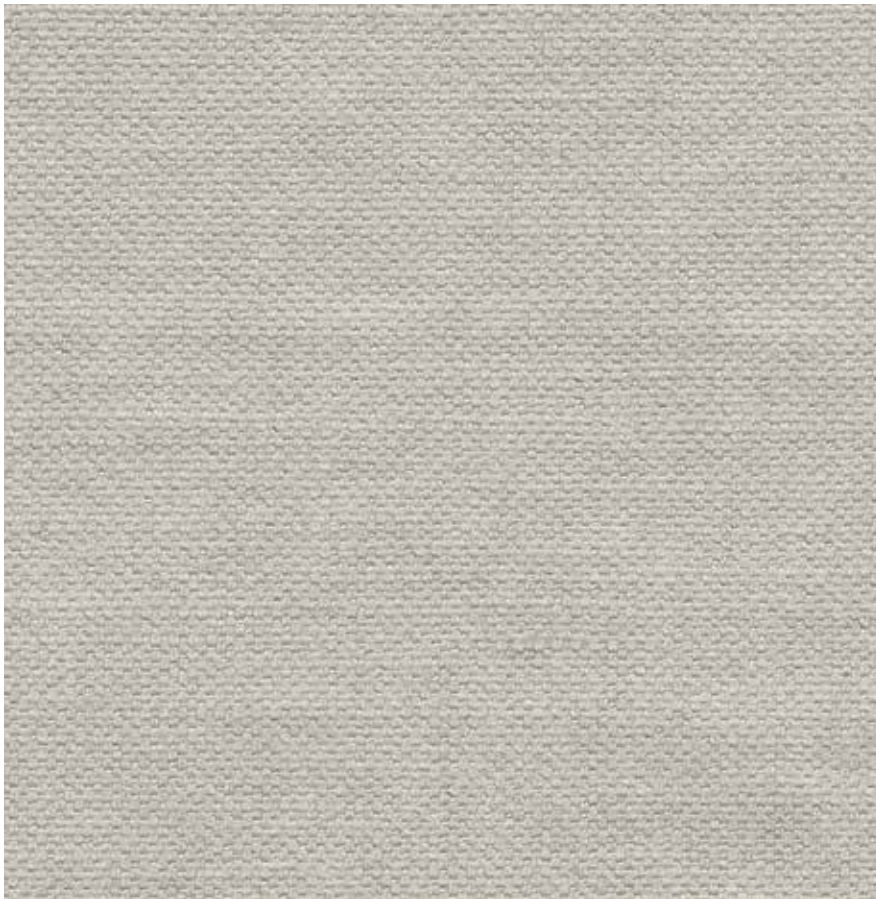


BRASILIA, NERO

DARSTELLUNG NICHT FARBVERBINDLICH / ACTUAL COLOUR MAY VARY SLIGHTLY

STOFFE / FABRICS

PARIS TEXAS (STOFFGRUPPE B / FABRIC GROUP B) 63% BAUMWOLLE / COTTON, 37% LEINEN / LINEN



PARIS TEXAS, STERLING 9922



PARIS TEXAS, IVORY 6712



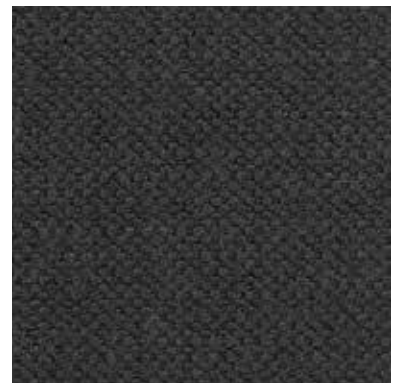
PARIS TEXAS, SMOKE 7568



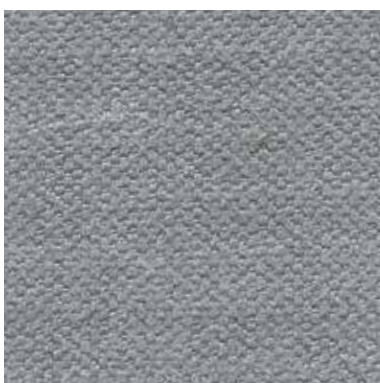
PARIS TEXAS, MARIGOLD 7624



PARIS TEXAS, MUSKAT 0488



PARIS TEXAS, CARBON 2049



PARIS TEXAS, SKY 3487



PARIS TEXAS, SLATE 3371

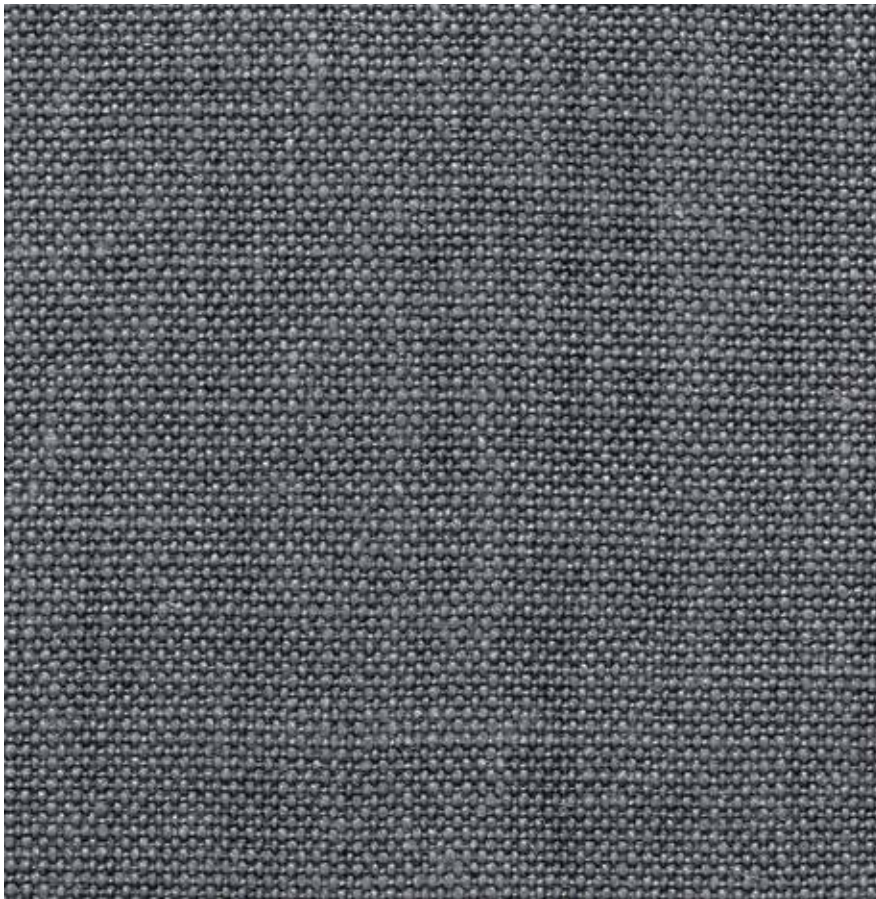


PARIS TEXAS, INK 8753

DARSTELLUNG NICHT FARBVERBINDLICH / ACTUAL COLOUR MAY VARY SLIGHTLY

STOFFE / FABRICS

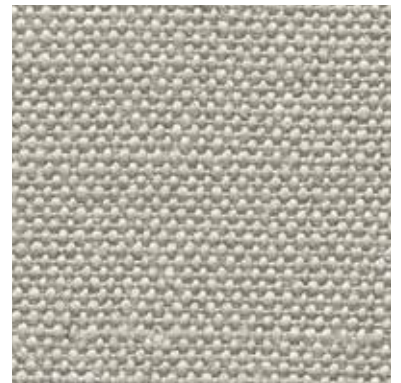
SIERRA (STOFFGRUPPE B / FABRIC GROUP B) 100% LEINEN / LINEN



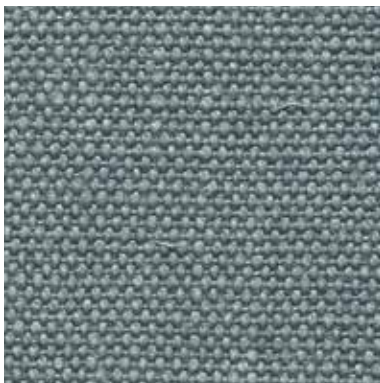
SIERRA, GRAPHITE 136004



SIERRA, PEARL 13616



SIERRA, STERLING 13617



SIERRA, SKY 13603



SIERRA, PENGUIN 136001



SIERRA, MIDNIGHT 13619



SIERRA, MUSKAT 13613

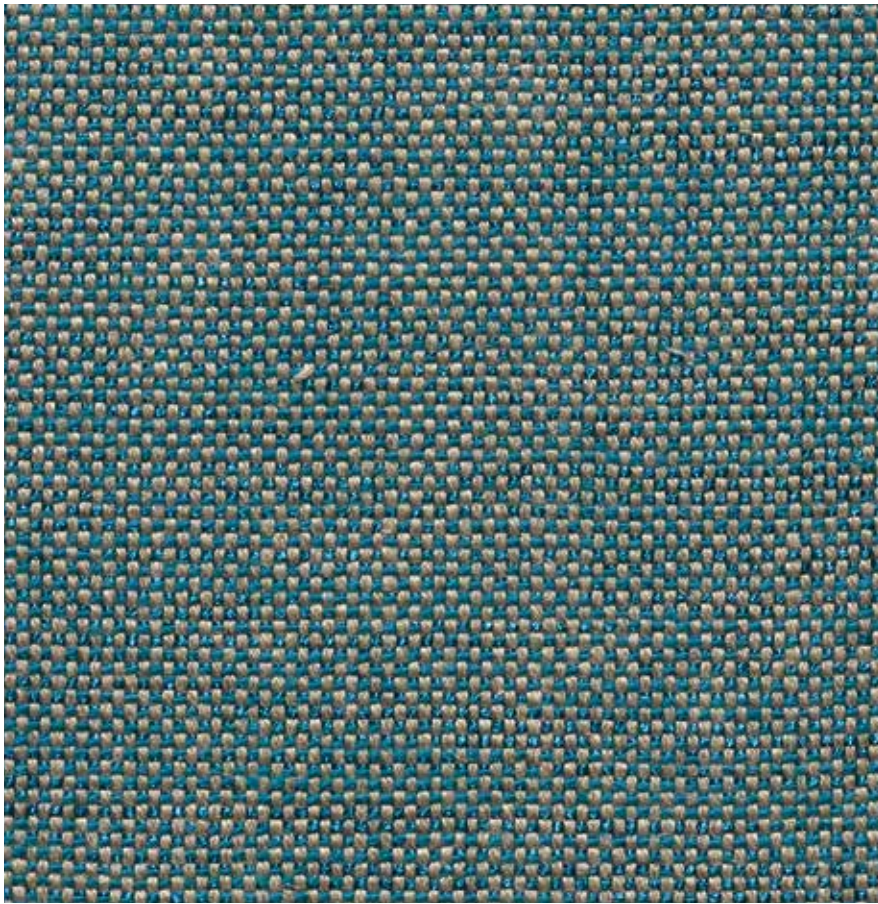


SIERRA, ESPRESSO 13612

DARSTELLUNG NICHT FARBVERBINDLICH / ACTUAL COLOUR MAY VARY SLIGHTLY

STOFFE / FABRICS

WEFT (STOFFGRUPPE B / FABRIC GROUP B) 57% LEINEN / LINEN, 28% BAUMWOLLE / COTTON, 14% VISKOSE / VISCOSE, 1% POLYAMID / POLYAMIDE



WEFT, CYAN



WEFT, MARIGOLD



WEFT, DICE

MOON (STOFFGRUPPE B / FABRIC GROUP B)

36% POLYACRYL / POLYACRYLIC, 23% VISKOSE / VISCOSE, 18% POLYESTER / POLYESTER, 15% WOLLE / WOOL, 6% BAUMWOLLE / COTTON



MOON, CARBON



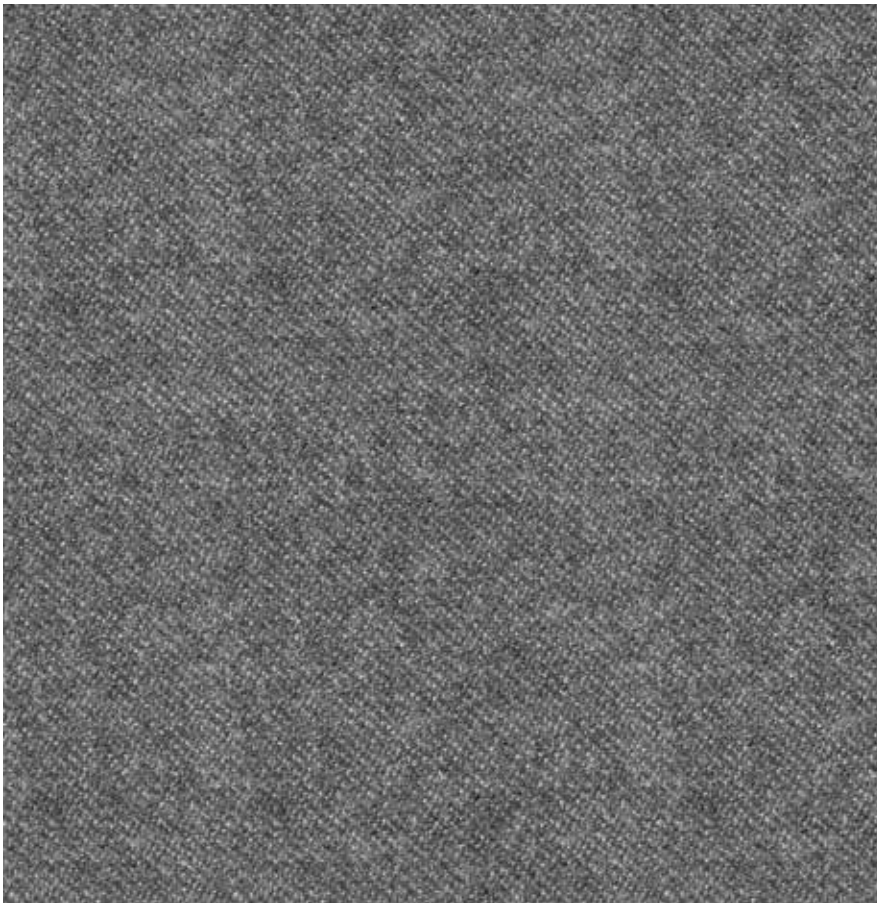
MOON, OYSTER



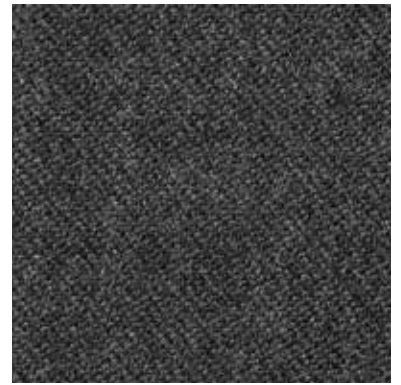
MOON, SMOKE

STOFFE / FABRICS

LAMA (STOFFGRUPPE B / FABRIC GROUP B) 65% WOLLE / WOOL, 20% NYLON / NYLON, 15% ALPAKA / ALPACA



LAMA, STONE 8



LAMA, CHARCOAL 9



LAMA, CARBON 5



LAMA, ESPRESSO 6



LAMA, CAMEL 2



LAMA, OYSTER 801



LAMA, MIDNIGHT 10



LAMA, SCARLET 12

STOFFE / FABRICS

TARTAN (STOFFGRUPPE D / FABRIC GROUP D) 100% WOLLE / WOOL



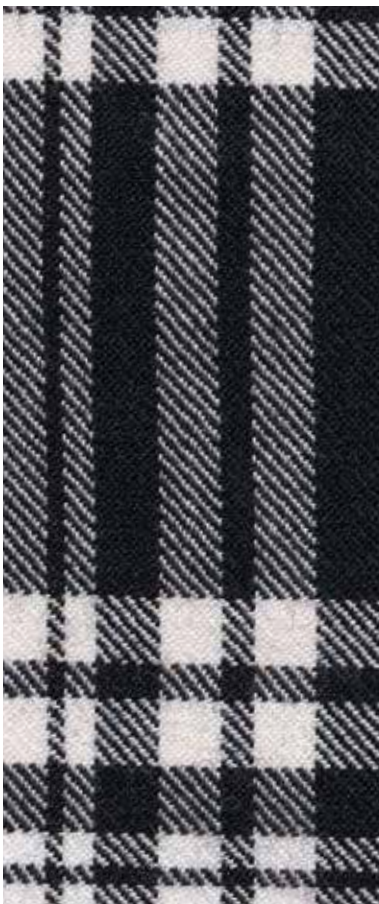
ANCIENT ANGUS



CORNISH NATIONAL



MAC NAUGHTON DRESS MODERN



MENZIES BLACK AND WHITE



INNES RED ANCIENT

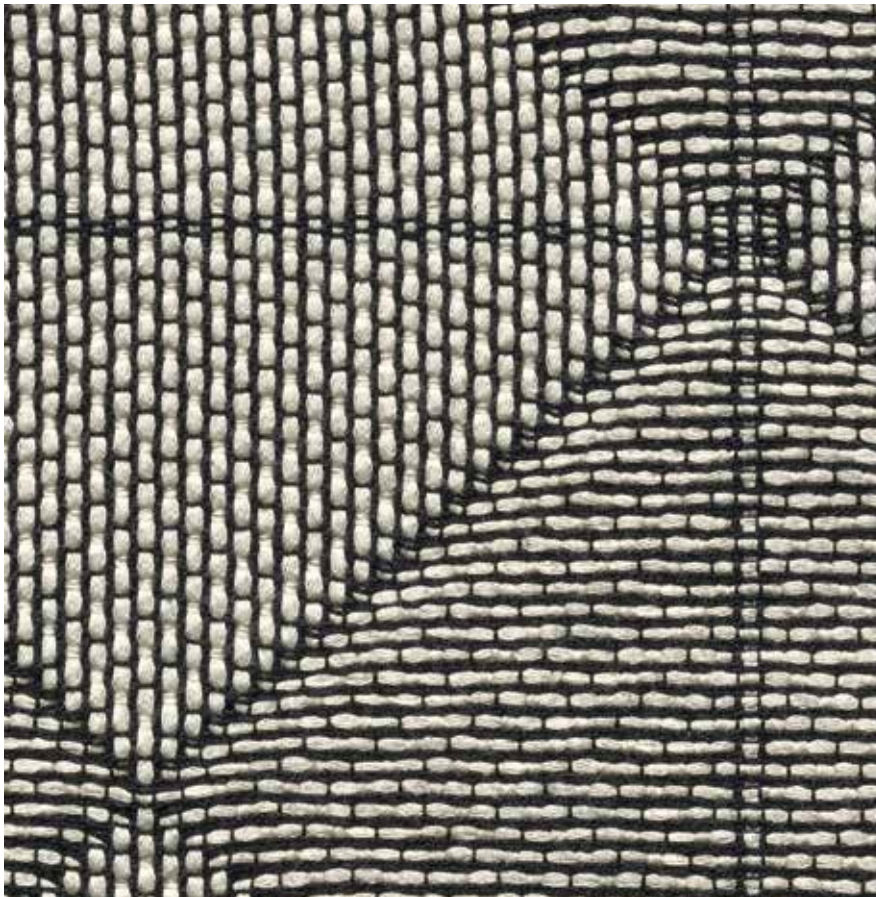


ERSKINE BLACK AND WHITE

DARSTELLUNG NICHT FARBVERBINDLICH / ACTUAL COLOUR MAY VARY SLIGHTLY

STOFFE / FABRICS

KALEIDOSCOPE (STOFFGRUPPE D / FABRIC GROUP D)



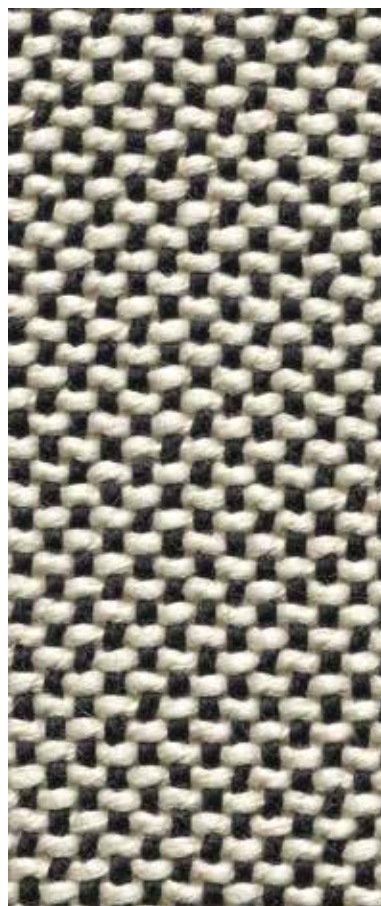
ROMBO 02
100% BAUMWOLLE / COTTON



ONETA 1518
100% BAUMWOLLE / COTTON



INTRECCIO 16
77% WOLLE / WOOL, 23% BAUMWOLLE / COTTON



INTRECCIO 17
77% WOLLE / WOOL, 23% BAUMWOLLE / COTTON
DARSTELLUNG NICHT FARBVERBINDLICH / ACTUAL COLOUR MAY VARY SLIGHTLY



DAMA 1511
100% BAUMWOLLE / COTTON

LEDER / LEATHER

LEDER SELECT (STOFFGRUPPE E / FABRIC GROUP E)

RINDSLEDER, SEMI-ANILIN, PIGMENTIERT, GEPRÄGT, 1,2-1,4 MM / COW HIDE, SEMI ANILINE, PIGMENTED, EMBOSSED, 1,2-1,4 MM



SELECT, WHITE 001



SELECT, STERLING 310



SELECT, CHAMPIGNON 015



SELECT, PERKAMENT 318



SELECT, ELEPHANT 320



SELECT, SMOKE 231



SELECT, COGNAC 307



SELECT, WALNUT 234



SELECT, ESPRESSO 306



SELECT, BORDEAUX 332



SELECT, OLIVE 620



SELECT, BLACK 301

DARSTELLUNG NICHT FARBVERBINDLICH / ACTUAL COLOUR MAY VARY SLIGHTLY

LEDER / LEATHER

VELOURLEDER / SUEDE (STOFFGRUPPE E / FABRIC GROUP E)

RINDSPALTKERNSTÜCK, ANILIN GEFÄRBT, GESCHLIFFEN, 1,6-1,8 MM / SUEDE LEATHER, ANILINE DYED, BRUSHED, 1,6-1,8 MM



SUEDE, BELVEDERE ML0202



SUEDE, CAMEL ML0205



SUEDE, MUSKAT ML0206



SUEDE, TORF ML0201



SUEDE, CONGO ML0209



SUEDE, JET ML0210

LEDER RANCHERO (STOFFGRUPPE F / FABRIC GROUP F)

RINDSLEDER, REIN ANILIN, ANILIN GEFÄRBT, 0,9-1,4 MM / COW HIDE, PURE ANILINE, ANILINE DYED, 0,9-1,4 MM



RANCHERO, VEGETAL 90 /
RANCHERO, VEGETAL 90



RANCHERO, WHISKEY /
RANCHERO, WHISKEY



RANCHERO, NUSS /
RANCHERO, WALNUT



RANCHERO, BRAUN /
RANCHERO, BROWN



RANCHERO, OLIV /
RANCHERO, OLIVE



RANCHERO, SCHWARZ /
RANCHERO, BLACK

DARSTELLUNG NICHT FARBVERBINDLICH / ACTUAL COLOUR MAY VARY SLIGHTLY

POLSTERSTOFFE (STOFFGRUPPEN) / UPHOLSTERY FABRICS (FABRIC GROUPS)

ANCIENT ANGUS (D)	<p>QUALITÄT / CONTENT SCHEUERFESTIGKEIT / RUB RESISTANCE LICHTTECHTHEIT / FASTNESS TO LIGHT FLAMMSCHUTZ / FLAME RESISTANCE BREITE / WIDTH GEWICHT PRO QM / WEIGHT PER SQM PFLEGEANLEITUNG / CARE INSTRUCTIONS</p>	<p>100% WOLLE / WOOL 40.000 MARTINDALE - - 1400 MM (55 1/8 INCH) 380-515 GR     </p>
ANTWERP (B)	<p>QUALITÄT / CONTENT SCHEUERFESTIGKEIT / RUB RESISTANCE LICHTTECHTHEIT / FASTNESS TO LIGHT FLAMMSCHUTZ / FLAME RESISTANCE BREITE / WIDTH GEWICHT PRO QM / WEIGHT PER SQM PFLEGEANLEITUNG / CARE INSTRUCTIONS</p>	<p>100% LEINEN / LINEN 25.000 MARTINDALE - - 1500 MM (59 INCH) 700 GR     </p>
BASEL^{3,4} (C)	<p>QUALITÄT / CONTENT SCHEUERFESTIGKEIT / RUB RESISTANCE LICHTTECHTHEIT / FASTNESS TO LIGHT FLAMMSCHUTZ / FLAME RESISTANCE BREITE / WIDTH GEWICHT PRO QM / WEIGHT PER SQM PFLEGEANLEITUNG / CARE INSTRUCTIONS</p>	<p>90% SCHURWOLLE / NEW WOOL, 10% NYLON / NYLON 50.000 MARTINDALE TYP 6-7, ISO 105-B02 EN 1021-1/2, DIN 4102, B2 1400 MM (55 1/8 INCH) 510 GR     </p>
BOSTON³ (C)	<p>QUALITÄT / CONTENT SCHEUERFESTIGKEIT / RUB RESISTANCE LICHTTECHTHEIT / FASTNESS TO LIGHT FLAMMSCHUTZ / FLAME RESISTANCE BREITE / WIDTH GEWICHT PRO QM / WEIGHT PER SQM PFLEGEANLEITUNG / CARE INSTRUCTIONS</p>	<p>100% BAUMWOLLE / COTTON 60.000 MARTINDALE TYP 5 - 1360 MM (53 1/2 INCH) 544 GR     </p>
BRASILIA (B)	<p>QUALITÄT / CONTENT SCHEUERFESTIGKEIT / RUB RESISTANCE LICHTTECHTHEIT / FASTNESS TO LIGHT FLAMMSCHUTZ / FLAME RESISTANCE BREITE / WIDTH GEWICHT PRO QM / WEIGHT PER SQM PFLEGEANLEITUNG / CARE INSTRUCTIONS</p>	<p>23% LEINEN / LINEN, 20% BAUMWOLLE / COTTON, 20% WOLLE / WOOL 19% POLYAMID / POLYAMIDE, 11% SEIDE / SILK, 7% BAMBUS / BAMBOO 100.000 MARTINDALE TYP 4-5, ISO 12947-2 - 1300 MM (51 1/8 INCH) 494 GR     </p>
CHROME³ (C)	<p>QUALITÄT / CONTENT SCHEUERFESTIGKEIT / RUB RESISTANCE LICHTTECHTHEIT / FASTNESS TO LIGHT FLAMMSCHUTZ / FLAME RESISTANCE BREITE / WIDTH GEWICHT PRO QM / WEIGHT PER SQM PFLEGEANLEITUNG / CARE INSTRUCTIONS</p>	<p>62% BAUMWOLLE / COTTON, 15% ACRYL / ACRYLIC, 11% VISKOSE / VISCOSE, 10% POLYESTER / POLYESTER, 2% LEINEN / LINEN 40.000 MARTINDALE TYP 4-5 M1, BS5852 PART 1+2 CRIB 5 1400 MM (55 1/8 INCH) 480 GR     </p>
CLARA^{3,4} (C)	<p>QUALITÄT / CONTENT SCHEUERFESTIGKEIT / RUB RESISTANCE LICHTTECHTHEIT / FASTNESS TO LIGHT FLAMMSCHUTZ / FLAME RESISTANCE BREITE / WIDTH GEWICHT PRO QM / WEIGHT PER SQM PFLEGEANLEITUNG / CARE INSTRUCTIONS</p>	<p>92% SCHURWOLLE / NEW WOOL, 8% NYLON / NYLON 80.000 MARTINDALE TYP 5-7, ISO 105-B02 EN 1021-1/2, BS 5852, DIN 4102, B2 1350 MM (53 1/8 INCH) 400 GR     </p>
CODA 2⁴ (D)	<p>QUALITÄT / CONTENT SCHEUERFESTIGKEIT / RUB RESISTANCE LICHTTECHTHEIT / FASTNESS TO LIGHT FLAMMSCHUTZ / FLAME RESISTANCE BREITE / WIDTH GEWICHT PRO QM / WEIGHT PER SQM PFLEGEANLEITUNG / CARE INSTRUCTIONS</p>	<p>90% SCHURWOLLE / NEW WOOL, 10% POLYAMID / POLYAMIDE 100.000 MARTINDALE TYP 5-7, ISO 1-8 EN 1021-1/2, DIN 4102, B2, ITALIAN CLASS 11M 1400 MM (55 1/8 INCH) 614 GR     </p>
CORNISH NATIONAL (D)	<p>QUALITÄT / CONTENT SCHEUERFESTIGKEIT / RUB RESISTANCE LICHTTECHTHEIT / FASTNESS TO LIGHT FLAMMSCHUTZ / FLAME RESISTANCE BREITE / WIDTH GEWICHT PRO QM / WEIGHT PER SQM PFLEGEANLEITUNG / CARE INSTRUCTION</p>	<p>100% WOLLE / WOOL 40.000 MARTINDALE - - 1400 MM (55 1/8 INCH) 380-515 GR     </p>

³FÜR DIESEN STOFF BIETEN WIR KEINE MUSTER AN / FOR THIS FABRIC THERE IS NO SAMPLE AVAILABLE

⁴DIESER STOFF WIRD VON KVADRAT HERGESTELLT / THIS FABRIC IS PRODUCED BY KVADRAT

DAMA (D)	QUALITÄT / CONTENT SCHEUERFESTIGKEIT / RUB RESISTANCE LICHTECHTHEIT / FASTNESS TO LIGHT FLAMMSCHUTZ / FLAME RESISTANCE BREITE / WIDTH GEWICHT PRO QM / WEIGHT PER SQM PFLEGEANLEITUNG / CARE INSTRUCTIONS	100 % BAUMWOLLE / COTTON - - - 1400 MM (55 1/8 INCH) 642 GR
DENIM (B)	QUALITÄT / CONTENT SCHEUERFESTIGKEIT / RUB RESISTANCE LICHTECHTHEIT / FASTNESS TO LIGHT FLAMMSCHUTZ / FLAME RESISTANCE BREITE / WIDTH GEWICHT PRO QM / WEIGHT PER SQM PFLEGEANLEITUNG / CARE INSTRUCTIONS	100% GEWASCHENES LEINEN / WASHED LINEN 10.000 MARTINDALE TYP 5 - 1500 MM (59 INCH) 488 GR
DIVINA 3^{3,4} (D)	QUALITÄT / CONTENT SCHEUERFESTIGKEIT / RUB RESISTANCE LICHTECHTHEIT / FASTNESS TO LIGHT FLAMMSCHUTZ / FLAME RESISTANCE BREITE / WIDTH GEWICHT PRO QM / WEIGHT PER SQM PFLEGEANLEITUNG / CARE INSTRUCTIONS	100% SCHURWOLLE / NEW WOOL 45.000 MARTINDALE TYP 5-7, ISO 105-B02 EN 1021-1/2, BS 5852, DIN 4102, B1 1500 MM (59 INCH) 820 GR
DIVINA MELANGE 3⁴ (D)	QUALITÄT / CONTENT SCHEUERFESTIGKEIT / RUB RESISTANCE LICHTECHTHEIT / FASTNESS TO LIGHT FLAMMSCHUTZ / FLAME RESISTANCE BREITE / WIDTH GEWICHT PRO QM / WEIGHT PER SQM PFLEGEANLEITUNG / CARE INSTRUCTIONS	100% SCHURWOLLE / NEW WOOL 45.000 MARTINDALE TYP 5-7, ISO 105-B02 EN 1021-1/2, BS 5852, DIN 4102, B2 1500 MM (59 INCH) 820 GR
ERSKINE BLACK AND WHITE (D)	QUALITÄT / CONTENT SCHEUERFESTIGKEIT / RUB RESISTANCE LICHTECHTHEIT / FASTNESS TO LIGHT FLAMMSCHUTZ / FLAME RESISTANCE BREITE / WIDTH GEWICHT PRO QM / WEIGHT PER SQM PFLEGEANLEITUNG / CARE INSTRUCTIONS	100% WOLLE / WOOL 40.000 MARTINDALE - - 1400 MM (55 1/8 INCH) 380-515 GR
ESKIMO SEAL³ (D)	QUALITÄT / CONTENT SCHEUERFESTIGKEIT / RUB RESISTANCE LICHTECHTHEIT / FASTNESS TO LIGHT FLAMMSCHUTZ / FLAME RESISTANCE BREITE / WIDTH GEWICHT PRO QM / WEIGHT PER SQM PFLEGEANLEITUNG / CARE INSTRUCTIONS	78% VISKOSE / VISCOSE, 16 % BAUMWOLLE / COTTON, 6 % POLYESTER / POLYESTER 40.000 MARTINDALE - - 1400 MM (55 1/8 INCH) 785 GR
FIELD⁴ (B)	QUALITÄT / CONTENT SCHEUERFESTIGKEIT / RUB RESISTANCE LICHTECHTHEIT / FASTNESS TO LIGHT FLAMMSCHUTZ / FLAME RESISTANCE BREITE / WIDTH GEWICHT PRO QM / WEIGHT PER SQM PFLEGEANLEITUNG / CARE INSTRUCTIONS	100% TREVIRA CS / TREVIRA CS 100.000 MARTINDALE TYP 5-7, ISO 1-8 EN 1021-1/2 1400 MM (55 1/8 INCH) 430 GR
HALLINGDAL^{3,4} (C)	QUALITÄT / CONTENT SCHEUERFESTIGKEIT / RUB RESISTANCE LICHTECHTHEIT / FASTNESS TO LIGHT FLAMMSCHUTZ / FLAME RESISTANCE BREITE / WIDTH GEWICHT PRO QM / WEIGHT PER SQM PFLEGEANLEITUNG / CARE INSTRUCTIONS	70% SCHURWOLLE / NEW WOOL, 30% VISKOSE / VISCOSE 100.000 MARTINDALE TYP 5-7, ISO 1-8 EN 1021-1/2, DIN 4102, B2 1300 MM (51 1/8 INCH) 612 GR
HOUNDSTOOTH³ (C)	QUALITÄT / CONTENT SCHEUERFESTIGKEIT / RUB RESISTANCE LICHTECHTHEIT / FASTNESS TO LIGHT FLAMMSCHUTZ / FLAME RESISTANCE BREITE / WIDTH GEWICHT PRO QM / WEIGHT PER SQM PFLEGEANLEITUNG / CARE INSTRUCTIONS	92% SCHURWOLLE / NEW WOOL, 8% NYLON / NYLON 60.000 MARTINDALE BS EN ISO 105 - B02: 1999 BS EN 1021-1/2 1400 MM (55 1/8 INCH) 357 GR

³FÜR DIESEN STOFF BIETEN WIR KEINE MUSTER AN / FOR THIS FABRIC THERE IS NO SAMPLE AVAILABLE

⁴DIESER STOFF WIRD VON KVADRAT HERGESTELLT / THIS FABRIC IS PRODUCED BY KVADRAT

INNES RED ANCIENT (D)	QUALITÄT / CONTENT SCHEUERFESTIGKEIT / RUB RESISTANCE LICHTECHTHEIT / FASTNESS TO LIGHT FLAMMSCHUTZ / FLAME RESISTANCE BREITE / WIDTH GEWICHT PRO QM / WEIGHT PER SQM PFLEGEANLEITUNG / CARE INSTRUCTIONS	100% WOLLE / WOOL 40.000 MARTINDALE - - 1400 MM (55 1/8 INCH) 380-515 GR
INTRECCIO (D)	QUALITÄT / CONTENT SCHEUERFESTIGKEIT / RUB RESISTANCE LICHTECHTHEIT / FASTNESS TO LIGHT FLAMMSCHUTZ / FLAME RESISTANCE BREITE / WIDTH GEWICHT PRO QM / WEIGHT PER SQM PFLEGEANLEITUNG / CARE INSTRUCTIONS	77% SCHURWOLLE / NEW WOOL, 23 % BAUMWOLLE / COTTON 80.000 MARTINDALE - - 1400 MM (55 1/8 INCH) 777 GR
KARMA (C)	QUALITÄT / CONTENT SCHEUERFESTIGKEIT / RUB RESISTANCE LICHTECHTHEIT / FASTNESS TO LIGHT FLAMMSCHUTZ / FLAME RESISTANCE BREITE / WIDTH GEWICHT PRO QM / WEIGHT PER SQM PFLEGEANLEITUNG / CARE INSTRUCTIONS	65% BAUMWOLLE / COTTON, 35% SEIDE / SILK 7.000 MARTINDALE TYP 4-5 - 1400 MM (55 1/8 INCH) 180 GR
KUBAN (C)	QUALITÄT / CONTENT SCHEUERFESTIGKEIT / RUB RESISTANCE LICHTECHTHEIT / FASTNESS TO LIGHT FLAMMSCHUTZ / FLAME RESISTANCE BREITE / WIDTH GEWICHT PRO QM / WEIGHT PER SQM PFLEGEANLEITUNG / CARE INSTRUCTIONS	75% VISKOSE / VISCOSE, 12% POLYESTER / POLYESTER, 8% LEINEN / LINEN, 5% BAUMWOLLE / COTTON 30.000 MARTINDALE - BS5867 PART 2 - BS5852 PART 1 & 2 EN13773 - EN1021 PART 1 & 2 1380 MM (54 1/2 INCH) 650 GR
LAMA (B)	QUALITÄT / CONTENT SCHEUERFESTIGKEIT / RUB RESISTANCE LICHTECHTHEIT / FASTNESS TO LIGHT FLAMMSCHUTZ / FLAME RESISTANCE BREITE / WIDTH GEWICHT PRO QM / WEIGHT PER SQM PFLEGEANLEITUNG / CARE INSTRUCTIONS	65% WOLLE / WOOL, 20% NYLON / NYLON, 15% ALPAKA / ALPACA 100.000 MARTINDALE TYP 4 - 5 - 1400 MM (55 1/8 INCH) 600 GR
MAC NAUGHTON DRESS MODERN (D)	QUALITÄT / CONTENT SCHEUERFESTIGKEIT / RUB RESISTANCE LICHTECHTHEIT / FASTNESS TO LIGHT FLAMMSCHUTZ / FLAME RESISTANCE BREITE / WIDTH GEWICHT PRO QM / WEIGHT PER SQM PFLEGEANLEITUNG / CARE INSTRUCTIONS	100% WOLLE / WOOL 40.000 MARTINDALE - - 1400 MM (55 1/8 INCH) 380-515 GR
MAINE (B)	QUALITÄT / CONTENT SCHEUERFESTIGKEIT / RUB RESISTANCE LICHTECHTHEIT / FASTNESS TO LIGHT FLAMMSCHUTZ / FLAME RESISTANCE BREITE / WIDTH GEWICHT PRO QM / WEIGHT PER SQM PFLEGEANLEITUNG / CARE INSTRUCTIONS	100% LEINEN / LINEN 25.000 MARTINDALE - - 1500 MM (59 INCH) 500 GR
MENZIES BLACK & WHITE (D)	QUALITÄT / CONTENT SCHEUERFESTIGKEIT / RUB RESISTANCE LICHTECHTHEIT / FASTNESS TO LIGHT FLAMMSCHUTZ / FLAME RESISTANCE BREITE / WIDTH GEWICHT PRO QM / WEIGHT PER SQM PFLEGEANLEITUNG / CARE INSTRUCTIONS	100% WOLLE / WOOL 40.000 MARTINDALE - - 1400 MM (55 1/8 INCH) 380-515 GR
MOON (B)	QUALITÄT / CONTENT SCHEUERFESTIGKEIT / RUB RESISTANCE LICHTECHTHEIT / FASTNESS TO LIGHT FLAMMSCHUTZ / FLAME RESISTANCE BREITE / WIDTH GEWICHT PRO QM / WEIGHT PER SQM PFLEGEANLEITUNG / CARE INSTRUCTIONS	36% POLYACRYL / POLYACRYLIC, 23% VISKOSE / VISCOSE, 18% POLYESTER / POLYESTER, 15% WOLLE / WOOL, 6% BAUMWOLLE / COTTON 45.000 MARTINDALE TYP 5, ISO 105B02 - 1400 MM (55 1/8 INCH) 675 GR

³FÜR DIESEN STOFF BIETEN WIR KEINE MUSTER AN / FOR THIS FABRIC THERE IS NO SAMPLE AVAILABLE

⁴DIESER STOFF WIRD VON KVADRAT HERGESTELLT / THIS FABRIC IS PRODUCED BY KVADRAT

ONETA (D)	QUALITÄT / CONTENT SCHEUERFESTIGKEIT / RUB RESISTANCE LICHTECHTHEIT / FASTNESS TO LIGHT FLAMMSCHUTZ / FLAME RESISTANCE BREITE / WIDTH GEWICHT PRO QM / WEIGHT PER SQM PFLEGEANLEITUNG / CARE INSTRUCTIONS	100 % BAUMWOLLE / COTTON 10.000 MARTINDALE - - 1400 MM (55 1/8 INCH) 631 GR
OPERA³ (C)	QUALITÄT / CONTENT SCHEUERFESTIGKEIT / RUB RESISTANCE LICHTECHTHEIT / FASTNESS TO LIGHT FLAMMSCHUTZ / FLAME RESISTANCE BREITE / WIDTH GEWICHT PRO QM / WEIGHT PER SQM PFLEGEANLEITUNG / CARE INSTRUCTIONS	96% WOLLE / WOOL, 4% POLYAMID / POLYAMIDE MIN. 50.000 MARTINDALE TYP 4 BS 5852, DIN 4102, FAR 25853A, CAL TB 117 1400 MM (55 1/8 INCH) 720 GR
OUTBACK^{3,4} (D)	QUALITÄT / CONTENT SCHEUERFESTIGKEIT / RUB RESISTANCE LICHTECHTHEIT / FASTNESS TO LIGHT FLAMMSCHUTZ / FLAME RESISTANCE BREITE / WIDTH GEWICHT PRO QM / WEIGHT PER SQM PFLEGEANLEITUNG / CARE INSTRUCTIONS	80% SCHURWOLLE / NEW WOOL, 20% NYLON / NYLON 100.000 MARTINDALE TYP 6-7, ISO 105-B02 EN 1021-1/2, BS 5852, DIN 4102 B2 1400 MM (55 1/8 INCH) 560 GR
PANAY³ (C)	QUALITÄT / CONTENT SCHEUERFESTIGKEIT / RUB RESISTANCE LICHTECHTHEIT / FASTNESS TO LIGHT FLAMMSCHUTZ / FLAME RESISTANCE BREITE / WIDTH GEWICHT PRO QM / WEIGHT PER SQM PFLEGEANLEITUNG / CARE INSTRUCTIONS	100% WOLLE (BAUMWOLL BASIS) / WOOL IN PILE 50.000 MARTINDALE TYP 4-5, TYP 5-6 EN 1021-1,2, BS 5852, CRIB 5, NFP 92503, M2 1400 MM (55 1/8 INCH) 750 GR
PARIS TEXAS (B)	QUALITÄT / CONTENT SCHEUERFESTIGKEIT / RUB RESISTANCE LICHTECHTHEIT / FASTNESS TO LIGHT FLAMMSCHUTZ / FLAME RESISTANCE BREITE / WIDTH GEWICHT PRO QM / WEIGHT PER SQM PFLEGEANLEITUNG / CARE INSTRUCTIONS	63% BAUMWOLLE / COTTON, 37% LEINEN / LINEN 36.000 MARTINDALE - M1, BS5897, BS5852, BS7175 EN1021-1/2, EN13772 1400 MM (55 1/8 INCH) 380 GR
RAY (B)	QUALITÄT / CONTENT SCHEUERFESTIGKEIT / RUB RESISTANCE LICHTECHTHEIT / FASTNESS TO LIGHT FLAMMSCHUTZ / FLAME RESISTANCE BREITE / WIDTH GEWICHT PRO QM / WEIGHT PER SQM PFLEGEANLEITUNG / CARE INSTRUCTIONS	100% LEINEN / LINEN 5.000 MARTINDALE TYP 3 - 4 - 1500 MM (59 INCH) 330 GR
REMIX^{3,4} (C)	QUALITÄT / CONTENT SCHEUERFESTIGKEIT / RUB RESISTANCE LICHTECHTHEIT / FASTNESS TO LIGHT FLAMMSCHUTZ / FLAME RESISTANCE BREITE / WIDTH GEWICHT PRO QM / WEIGHT PER SQM PFLEGEANLEITUNG / CARE INSTRUCTIONS	90% SCHURWOLLE / NEW WOOL, 10% NYLON / NYLON 100.000 MARTINDALE TYP 5-7, ISO 105-B02 EN 1021-1/2, BS 5852 1350 MM (53 1/8 INCH) 460 GR
ROMBO (D)	QUALITÄT / CONTENT SCHEUERFESTIGKEIT / RUB RESISTANCE LICHTECHTHEIT / FASTNESS TO LIGHT FLAMMSCHUTZ / FLAME RESISTANCE BREITE / WIDTH GEWICHT PRO QM / WEIGHT PER SQM PFLEGEANLEITUNG / CARE INSTRUCTIONS	100% BAUMWOLLE / COTTON 20.000 MARTINDALE - - 1400 MM (55 1/8 INCH) 519 GR
RUBINO (C)	QUALITÄT / CONTENT SCHEUERFESTIGKEIT / RUB RESISTANCE LICHTECHTHEIT / FASTNESS TO LIGHT FLAMMSCHUTZ / FLAME RESISTANCE BREITE / WIDTH GEWICHT PRO QM / WEIGHT PER SQM PFLEGEANLEITUNG / CARE INSTRUCTIONS	100% BAUMWOLLE / COTTON 30.000 MARTINDALE TYP 5-6 - 1400 MM (55 1/8 INCH) 390 GR

³FÜR DIESEN STOFF BIETEN WIR KEINE MUSTER AN / FOR THIS FABRIC THERE IS NO SAMPLE AVAILABLE

⁴DIESER STOFF WIRD VON KVADRAT HERGESTELLT / THIS FABRIC IS PRODUCED BY KVADRAT



David Chipperfield Architectural Works 1996-2002
Reiner
Charlotte Posenenske 1930-1981